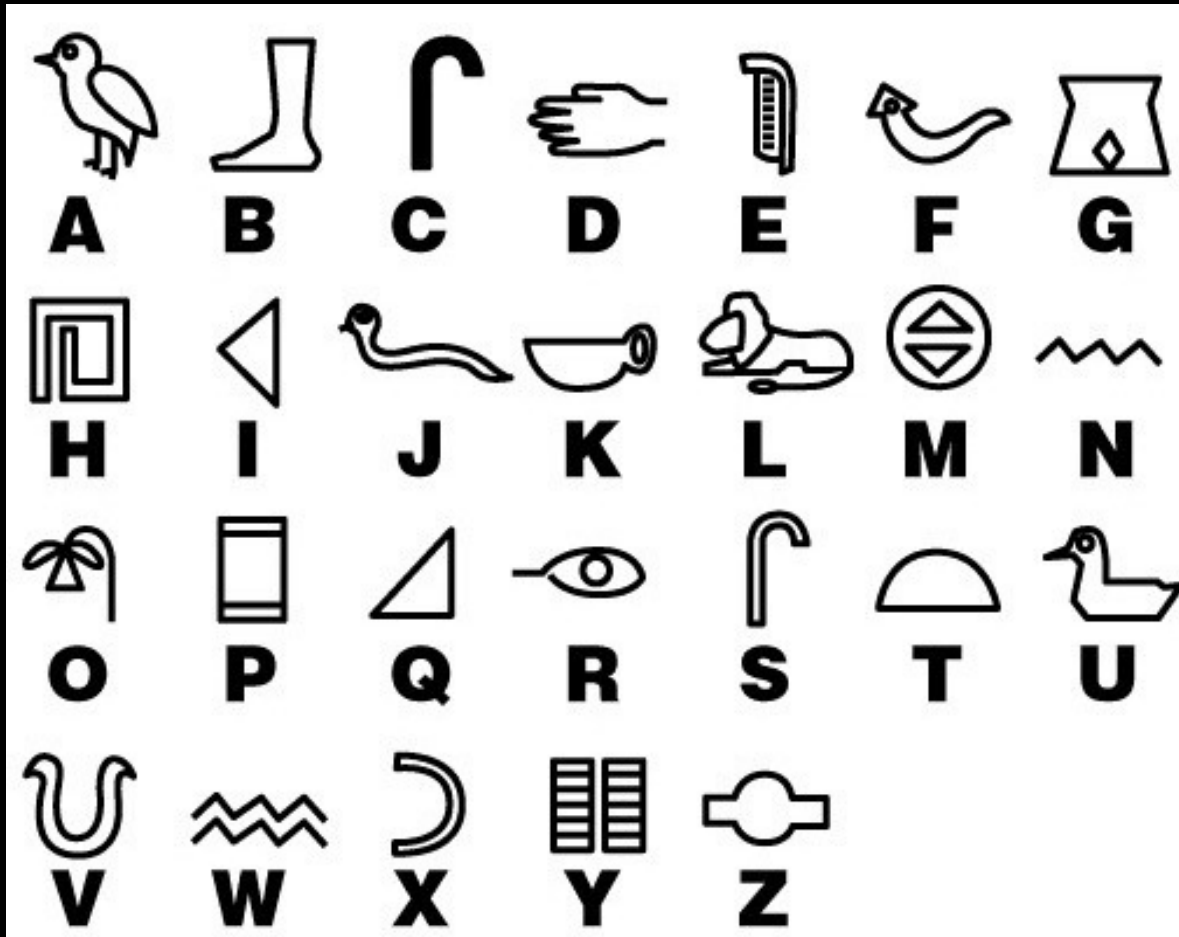


## Ancient Egyptian Hieroglyphics



## Ancient Greek Alphabet

Αα ALPHA [a] ἄλφα	Ββ BETA [b] βῆτα	Γγ GAMMA [g] γάμμα	Δδ DELTA [d] δέλτα	Εε EPSILON [e] ἒ ψιλόν	Ζζ ZETA [dz] ζῆτα
Ηη ETA [eː] ἦτα	Θθ THETA [tʰ] θῆτα	Ιι IOTA [i] ἰῶτα	Κκ KAPPA [k] κάππα	Λλ LAMBDA [l] λάμβδα	Μμ MU [m] μῦ
Νν NU [n] νῦ	Ξξ XI [ks] ξεῖ	Οο OMICRON [o] ὀ μικρόν	Ππ PI [p] πέι	Ρρ RHO [r] ῥῶ	Σσς SIGMA [s] σίγμα
Ττ TAU [t] ταῦ	Υυ UPSILON [u] ὕ ψιλόν	Φφ PHI [pʰ] φεῖ	Χχ CHI [kʰ] χεῖ	Ψψ PSI [ps] ψεῖ	Ωω OMEGA [ɔː] ὦ μέγα